

附件 2

四川交通建设领域从业人员网络培训平台 学员操作手册

学员培训流程：登录系统→在线学习→在线考试→打印学习证明

一、学员登录

登录继续教育网址：<https://scjtzgzx.59iedu.com/>

学员可直接凭身份证、初始密码（身份证后六位）、验证码登录学习（如图 1），学员每次登陆都需进行人脸识别。



图 1

首次使用平台登录，需先阅读协议（如图 2），之后采集人脸识别基准照。

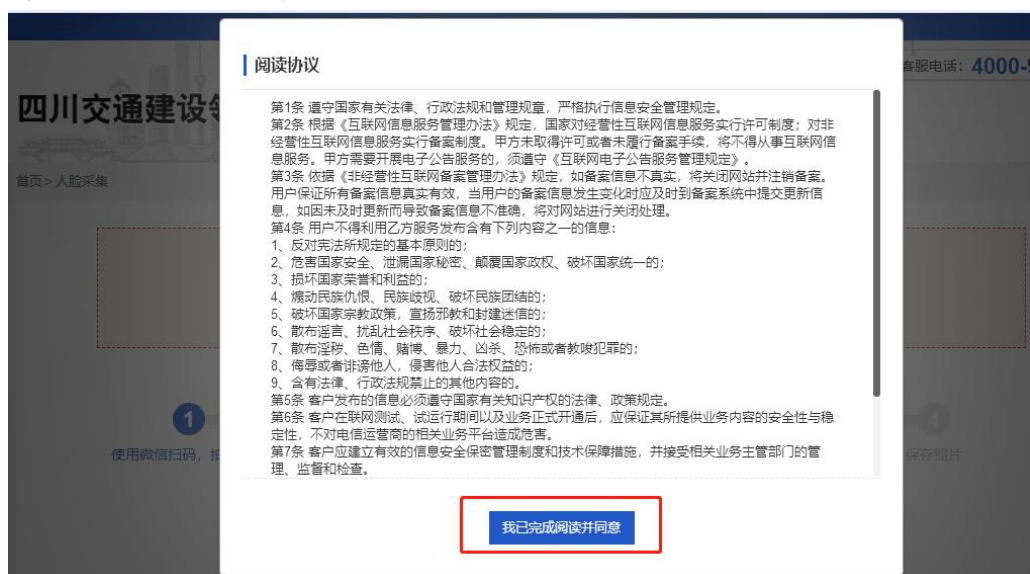


图 2

采集基准照步骤如下：

1、打开手机“微信→发现→扫一扫”功能，扫描网页上的二维码（如图3）。



图 3

2、扫描网页二维码后，手机将自动打开拍照页面（苹果手机 IOS 系统需要点击“我要拍照”），请使用手机前置摄像头自拍人像，点击确认上传（如图4）。

温馨提示：拍摄时请抬头，眼睛正视前方拍摄，若您佩戴眼镜需摘下眼镜后进行拍摄。

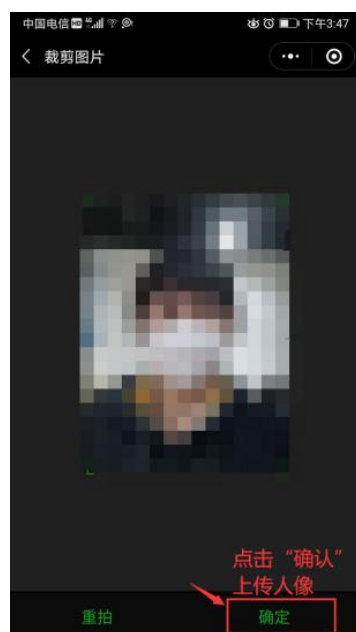


图 4

3、完成拍摄后，网页上将出现您手机上传的人像。点击“比对”重复操作一遍扫码、拍照、上传，以保证上传的基准照可正常识别（如图 5）。



图 5

4、若比对成功，则点击“保存”（如图 6）



图 6

若基准照比对失败，系统则提示“本次人脸识别比对失败...”，您需要重新拍摄基准照或继续比对（如图 7）。



图 7

二、在线学习

学员人脸识别登录成功后，点击登陆窗口“进入学习中心”即可进入班级进行学习（如图 8）。



图 8

（一）在线学习

学员进入具体培训班后即可在“培训班课程”列表中查看课程表（如图9），点击课程表右侧的“播放”按钮即可打开观看课件（如图10）。系统将实时记录学员课件学习进度（进度到达100%即学习完成该课件）。如下图所示：



图 9



图 10

（二）在线考试

全部课程学习完成后（即每门课程学习进度达 100 %），即可进行在线考试（如图 11），进入考试需人脸识别。



图 11

（三）打印学习证明

在线考试通过后可在“学员中心-培训证明”页面查看培训记录并打印学习证明（如图 12、图 13）。



图 12



图 13

(四) 我的订单

学员订单对应的发票信息可在“学习中心-我的订单”查看订单状态（如图 14）。



图 14

（五）帐号设置

学员可在“学习中心-账号设置”页面查看维护个人基本信息、基准照、证书信息、单位调转记录、密码等（如图 15）。

四川交通建设领域从业人员网络教育培训平台

门户 学习中心 培训报名 退出

个人资料设置 设置人脸识别基准照片 证书信息 单位调转记录 密码修改

切换 tab 进入不同功能页面

路西

我的学习

培训证明

我的订单

通知/常见问题

帐号设置

真实姓名: 路西

性别: 男

身份证号: 110101199003078435

出生日期: 1990-03-07

工作单位: 福建华博教育科技股份有限公司

手机号码: 18965903030

个人邮箱: 请输入个人邮箱

保存

上传头像

图 15